

只供阅读 请勿侵权

图 版



图一 南流江出海口航拍图
(覃德亮 摄)



图二 南流江出海口近照
(廖国一 摄)

仅供阅读 请勿侵权



图三 合浦望牛岭西汉晚期1号墓出土铜凤灯
(廖国一 摄)

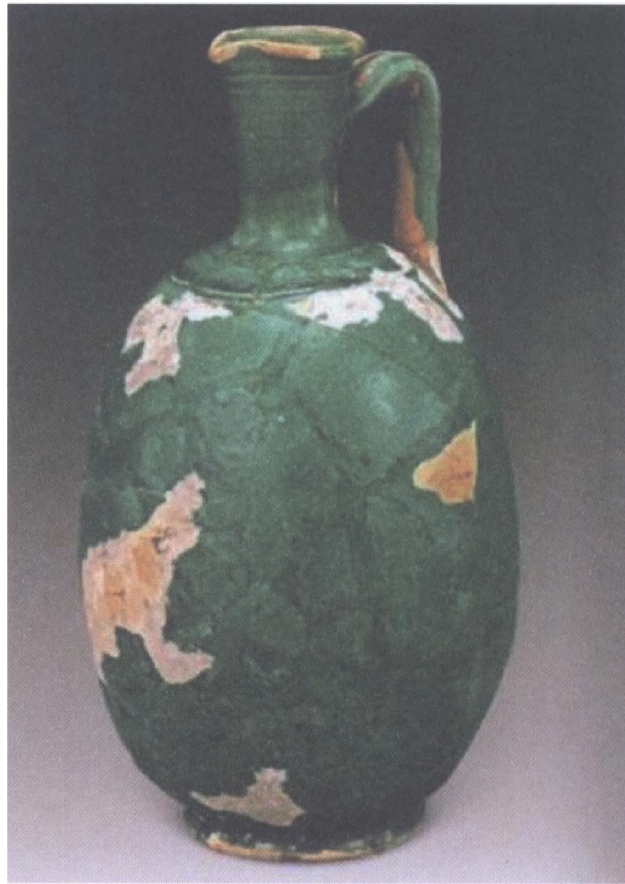


图四 合浦东汉墓出土莲花形陶器
(廖国一 摄)

仅供阅读 请勿侵权



图五 合浦东汉早期墓出土紫色水晶串珠
(廖国一 摄)



图六 合浦东汉墓出土波斯陶壶
(廖国一 摄)

仅供阅读请勿转载



图七 南流江畔珠城合浦
(廖国一 摄)

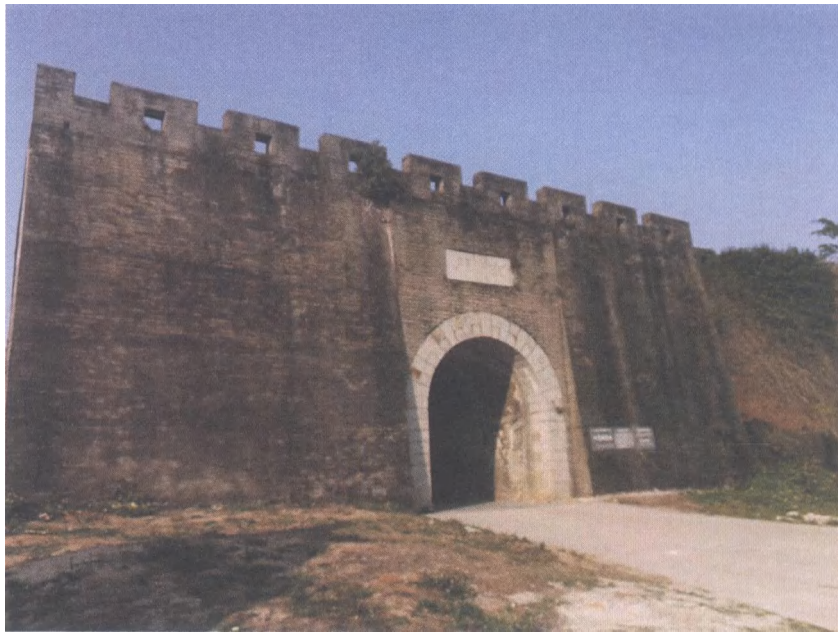


图八 广州南越王墓出土汉代珍珠
(南越王墓博物馆展出, 廖国一 摄)

仅供阅读 请勿侵权



图九 全国重点文物保护单位合浦大浪古城码头遗址
(廖国一 摄)



图十 合浦明代白龙珍珠城遗址
(廖国一 摄)

只供阅读 请勿侵权



图十一 合浦石康镇南流江畔的明代顺塔
(廖国一 摄)



图十二 合浦东山寺
(廖国一 摄)



图十三 南流江合浦县石湾段
(蒙长旺提供)



图十四 浦北县南北朝越州古城附近的南流江
(韦伟燕提供)



图十五 南流江博白段
(杨清提供)



图十六 桂门关遗址
(康国一 摄)

只供阅读 请勿侵权



图十七 博白县绿珠祠
(廖国一 摄)



图十八 南流江玉林段船埠码头遗址
(廖国一 摄)



图十九 玉林市船埠遗址之一部分的护龙庙
(廖国一 摄)



图二十 玉林遗存清代天妃庙香炉
(玉林博物馆藏, 廖国一 摄)

只供阅读 请勿侵权

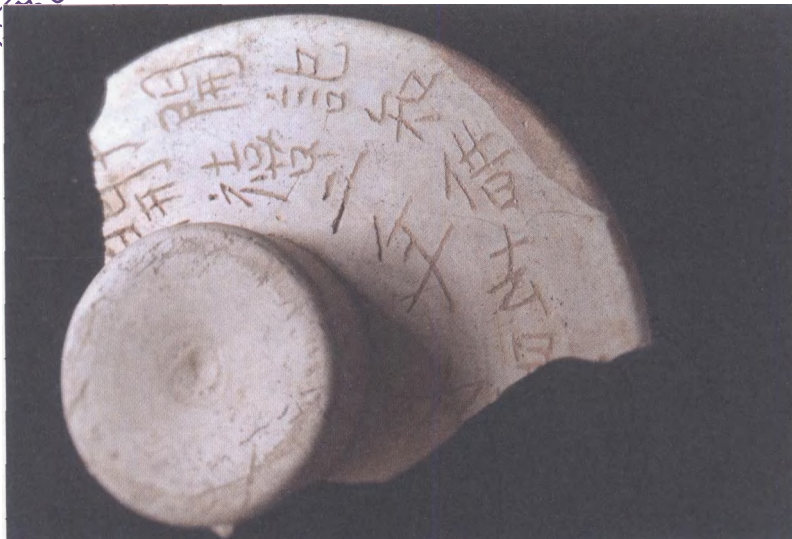


图二十一 北流古代天门关（归明关）遗址
（廖国一 摄）



图二十二 北流岭峒窑宋代点彩撇口瓷盘
（廖国一 摄）

只供阅读 请勿侵权



图二十三 北流宋代岭峒窑“开禧二年”款陶花模
(廖国一 摄)



图二十四 北流宋代岭峒窑址
(廖国一 摄)



图二十五 合浦清代东坡亭
(廖国一摄)



图二十六 合浦四方岭三界庙农历九月二十九华光大帝诞民间祭祀活动(2018年)
(廖国一 摄)