

## 铁路



### 钦北铁路动工典礼

1991年11月1日，广西钦北铁路动工典礼大会会场。

市档案馆 供



### 钦北铁路施工

动工典礼结束后工人们投入紧张的施工。

市档案馆 供





钦北铁路通车庆典  
摄于1995年5月12日

市档案馆 供



首列火车进站

1995年5月12日，首列火车开进北海火车站，结束了北海不通火车的历史。

胡永昌 摄





### 进港铁路通车

1996年7月1日，北海进港铁路正式通车。

黄业伟 摄



### 钦北铁路铺架桥梁

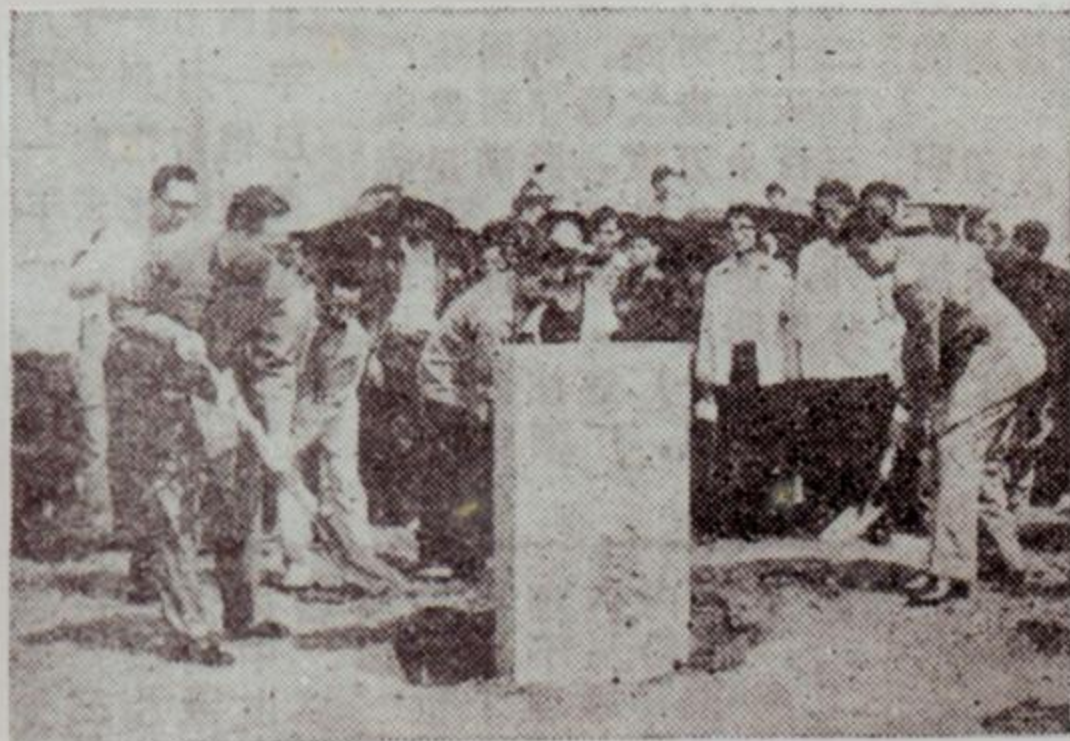
2012年12月20日，广西沿海铁路扩能改造工程钦州至北海段铺架桥梁现场。

许世钦 摄





## 机场



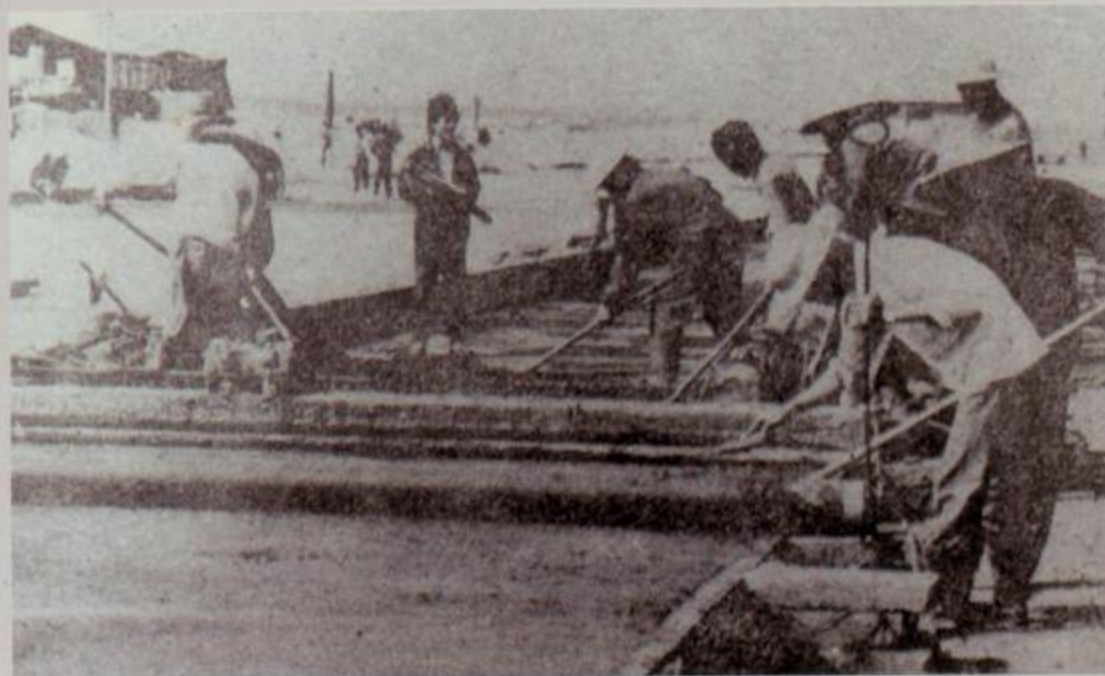
### 机场奠基典礼

北海福成机场位于北海市东北部，距离市区中心24公里，占地面积3.6平方公里（扩建后），是广西三大机场之一。1985年4月10日，举行机场奠基典礼。

辑自《北海报》1985年



福成机场破土动工 辑自《北海报》1985年



机场施工现场 辑自《北海报》1985年





### 首航典礼

1986年12月10日，北海机场首航典礼大会在机场召开。

报社图片资料



### 扩建典礼

1993年5月10日，北海扩建机场开工庆典。

胡永昌 摄





北海机场新航站楼

谭瑞军 摄



机场停机坪

王宏武 摄



港口



码头奠基

1985年5月7日，北海港万吨级码头动工典礼。

胡永昌 摄



万吨轮靠泊

1986年7月1日，一艘万吨轮在北海港万吨级码头一号泊位靠泊成功。

胡永昌 摄





### 集装箱码头

1989年，位于海角路上的集装箱码头，是北海最早的集装箱码头。  
胡永昌 摄



### 石步岭港区

2010年7月，繁忙的北部湾港北海石步岭港区。  
召文 摄

### 龙门吊机

广西北部湾港务集团于2007年5月启动铁山港公共码头建设，2009年，设计吞吐量为600万吨的1号、2号泊位建成运营。图为码头上高耸着九台龙门吊机。  
李君光 摄







北部湾港北海铁山港码头

沈雪岩 摄



茗花公主号游船

北海至越南下龙海上旅游航线于1998年4月30日正式开通，是当时我国唯一正在运营的一条跨国海上旅游航线。图为2007年1月16日，从北海港出发航行北海—越南下龙航线的茗花公主号豪华游船。 马继涛 摄





# 商贸

## 北海市场行情

7月7日

单位：元/公斤

品种	价格	品种	价格
活项鸡	8.60	香葱	1.20
烧鸭	8.40	冬瓜	0.50
瘦猪肉	6.00	通心菜	0.50
牛肉干	16.00	丝瓜	1.00
鲜斑鱼	8.00	莲藕	1.40
鲜虾(大)	10.00	豆腐炸	2.40
鲜花蟹	3.20	龙眼	3.20
鸡蛋(只)	0.25	香蕉	1.20
鸭蛋(只)	0.28	地菠萝	0.90

北海市场行情

辑自《北海日报》1987年7月7日



北海冷饮店一角

辑自《北海日报》1987年8月27日



北海宾馆咖啡厅一角

辑自《北海日报》1987年6月8日