



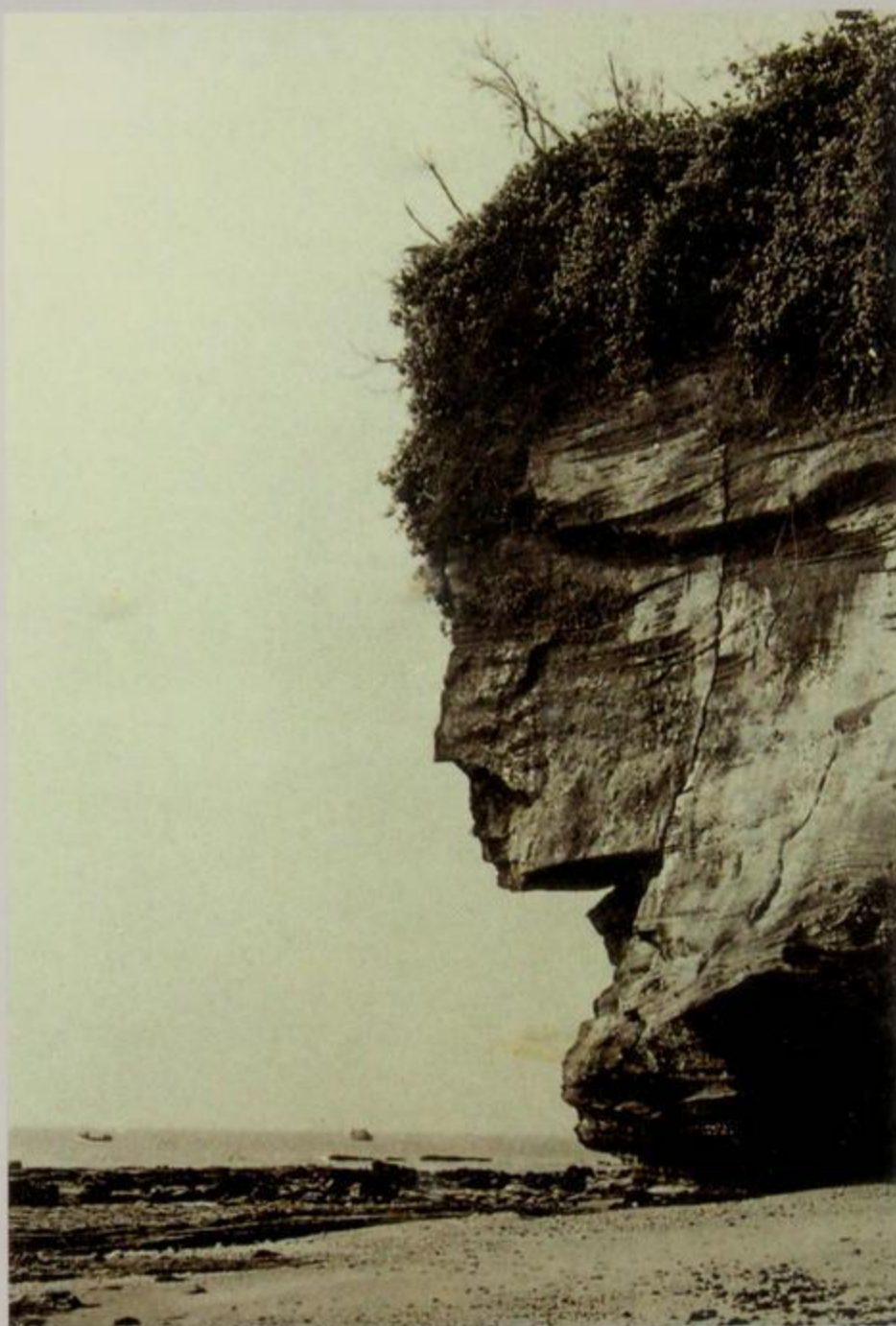
斜阳岛

位于涠洲岛东南方向约9海里，史称“小蓬莱”。全岛由火山喷发堆凝形成，面积1.87平方公里。因为从涠洲岛上可观太阳斜照此岛全景，又因该岛横亘于涠洲岛东南面，南面为阳，故称斜阳岛。原始状态的斜阳岛得到了极好的保护。 黄少文 摄

滴水岩

绕过涠洲岛四岬角，有一酷似人像的岩石，夕阳下红光耀眼，轮廓分明，岩洞内清泉涓滴，形成许多小石窝，是有名的“滴水岩”。北海八景定名为“滴水丹屏”。

辑自《广西画报》1990年第2期





涠洲岛火山熔岩遗迹



五彩滩(芝麻滩)

猪仔岭

涠洲岛南湾港港口东拱手旁，有一个小岛形似卧猪，高30米，俗称“猪仔岭”，是港湾入口的标志（因台风袭击猪仔岭已有部分塌陷）。





摄影家在涠洲岛

2006年，北海市政府与中国摄影家协会联合举办涠洲岛国际摄影大赛，吸引了来自国内外的大批摄影家聚焦涠洲岛。

胡永昌 摄



灯塔

位于涠洲岛国家地质公园里的导航灯塔，1956年由海军部队设立，原为铁架结构，高15米，1969年改为石塔。2002年由广东海事局拨款重建为钢筋混凝土结构，高18米，装置了BGA-600主灯器。目前是涠洲一个旅游景点。

郑康武 摄



涠洲天主堂唱圣歌的修女

摄于2001年1月8日

召文 摄



80年代在涠洲海堤游览的游客



月亮湾
涠洲岛景点之一 邓超斌 摄



涠洲七彩路 王宏武 摄



冠头岭

冠头岭雄峙北部湾畔，北海市西南尽端，俯瞰古珠池，有“三廉海门”之称。历史上为海防要塞。建国后，遍岭绿化，1988年林业部批准建立冠头岭森林公园。

冠头岭国家森林公园西、南、北三面临海，自西南而东北弓形走向，宛如青龙横卧海边，总面积245.7公顷。全长3公里，属山岳型自然风景区。冠头岭因“山石皆墨，穹窿如冠”及深厚的文化底蕴而得名，是北海八大旅游景点之一。景区内八座山峰成一字形自西南向东北摆开，其中位于山地中部的山峰海拔120米。整个景区山清水秀，树木郁郁葱葱，森林覆

盖率达96.7%。主要有马尾松、木麻黄、相思等森林植物45科70种。冠头岭也是候鸟迁栖地，岭上主要的鸟类及动物有白胸翡翠、丘鹛、水鸡、眼镜蛇等。山下奇石林立，波涛滚滚，一望无际的大海上渔船穿梭往来，形成一幅壮丽的山海画卷。海与山脚之间造就一处处幽静的小港湾，沙白、水清，舒适幽静，主要景观有三婆庙、古炮台、普度寺等。北海八景中的“冠峰揽胜”、“天涯双涛”、“龙岩潮音”三景即在此，是旅游观光、避暑度假、拍摄海景婚纱的理想胜地。2000年被定为国家级旅游景区。



冠头岭全景



普度寺

2011年12月1日，位于冠头岭国家森林公园南侧的普度寺正式开园。 邓超斌 摄



三婆庙

位于冠头岭国家森林公园山脚下的三婆庙，靠山面海，供奉妈祖（民间俗称“三婆”）。蛋民们初一、十五给它上香，求神佑出海平安。图为三婆庙山门。



冠岭山庄

位于冠头岭国家森林公园东南端山腰上，占地面积1066亩，总建筑面积24300平方米，由11栋建筑单体群组成，总投资12.3亿元。建筑群随山就势，驾山临海，自然景观得天独厚。



日落映照中的冠头岭



红树林

红树林又被称为“海上森林”。

山口红树林生态保护区，位于合浦县沙田半岛东西两侧，海岸线总长50公里，总面积80平方公里，是中国第二个国家级的红树林自然保护区。保护区内的红树林是中国大陆海岸红树林典型代表，发育良好，结构独特，连片较大，保存较完整的天然红树林。有红树植物15种，浮游植物96种，底栖硅藻158种，鱼82种，贝90种，虾蟹61种，鸟类132种，昆虫258种，其他动物26种。1990年9月，国务院批准建

立山口红树林生态自然保护区。2000年山口红树林生态保护区被联合国教科文组织批准为国际生物圈保护区网络成员。

金海湾红树林生态休闲度假旅游区位于市区东南方约15公里处，与国家4A级景区北海银滩一脉相连，是极富滨海湿地风情和渔家文化内涵的黄金景点。整个景区面积约20平方公里，是我国罕见的海洋生物多样性保护区。



护苗

20世纪80年代，合浦山口公社林站在海滩上种植了几千亩红树林树苗。图为林站社员在维护树苗。

辑自《广西画报》1982年第6期



金海湾红树林生态休闲度假旅游景区

韦芳艳 摄



山口红树林

2010年7月，山口红树林国家级生态自然保护区被列入国际重要湿地的山口红树林，通过了加入世界生物圈保护区网络10周年评估。10年来，这个广西最大的红树林保护区天然面积扩大了12%，对广西海洋生态环境产生了巨大影响。图为候鸟栖息的山口红树林。

山口镇信鸽协会 供



红树林的根

红树林的根系复杂，从树上长出来，向下长入海滩，形成像弓形一样的根状是支柱根，除吸收养分外，起支撑作用。一棵红树长出的支柱根可达30多条，从不同方向支撑主干，使红树风浪吹不倒，更形成红树“独木成林”的奇观。