

外沙港——高德的发源地

略知北海和高德历史的“老北海”，都知道“先有高德，后有北海”这一说法，即高德的开埠比北海早。从这一点说，高德是北海的“长兄”，它形成于明代，早期的开发，离不开其西面临海处一由“沙积而成”的“小口岸”。此沙积由东向西延伸，长约700米，平均宽度约100米，高德人称“外沙”，它与南面的陆岸形成一个长约700米、内宽200-300米的小内港，古称外沙港（现称高德港）。七星江水由东向西流入港内。外沙港有三大优点：

一、因此港被一条从港口陆岸从西向东延伸的，长约240米、平均宽度为60米的小沙丘（高德人称“中间沙”）把港口从中隔开，于是港口狭长（长约300米，宽约70米），风浪难侵，使外沙内港成为船艇停泊最为安全的地方。

二、外沙港的海底大都是泥地，不但使抛锚易于稳固，而且船艇在潮退搁浅时不易受损坏。

三、外沙周边的淡水资源非常丰富，在港区的陆岸，只要往地下挖洞数尺，便有泉水流出；流入内港的七星江水，更是取之不尽、用之不竭，甚至外沙的沙滩上也有涨潮时被海水淹没、退潮时有淡泉水溢出的“沙井”。

这一切都是海陆两路移民定居时天造地设、得天独厚的生活环境。

据史料记载，明朝初期以前，位于涠洲岛周围与雷州半岛以西一带的珠母海盛产珍珠，到明朝末期，珠母海各珠池因过度开采而逐渐枯竭。部分珠民只好转业捕鱼，这些转业的珠民与广东的电白、硃州、乌石、企水以及珠江三角洲一带的水上人家迁徙到今北海的南湾、电白寮、地角、（北海的）外沙和高德等临海的地方，由于外沙港优越的地理环境，迁徙高德的古民屯居在外沙港，搭棚而居，构成高德最早的渔业村落。他们从事塞箔、抛网、绞罾等浅海作业。渔业兴旺也引发后来高德造船业兴起。据1905年的资料统计，北海大小渔船约600艘，其中高德占约240艘，这些渔船可到涠洲、江洪、企水以及海南、越南等海域捕鱼。

同治九年(1870)，包括高德外沙渔业的产量在内，北海的水产品产量达150吨，经过加工成干货后，远销钦州、玉林、广西省（当时北海属广东辖）、广州和香港等地，高德的外沙港成为北海沿岸的六大渔港之一。

高德外沙港十分狭小，可说是个袖珍小港，但勤劳的渔民几百年来在这里繁衍生息，与从广东沿海各地来的渔民及从内地来的移民和睦相处，创造了高德和北海捕鱼业辉煌的历史时期。据1905年出版的《北海杂录》记载：“居民约数千，多以捕鱼为业，渔船泊于此者，常有百艘之多。”它为高德的开发做出了重要的贡献，不啻为高德埠的发源地。



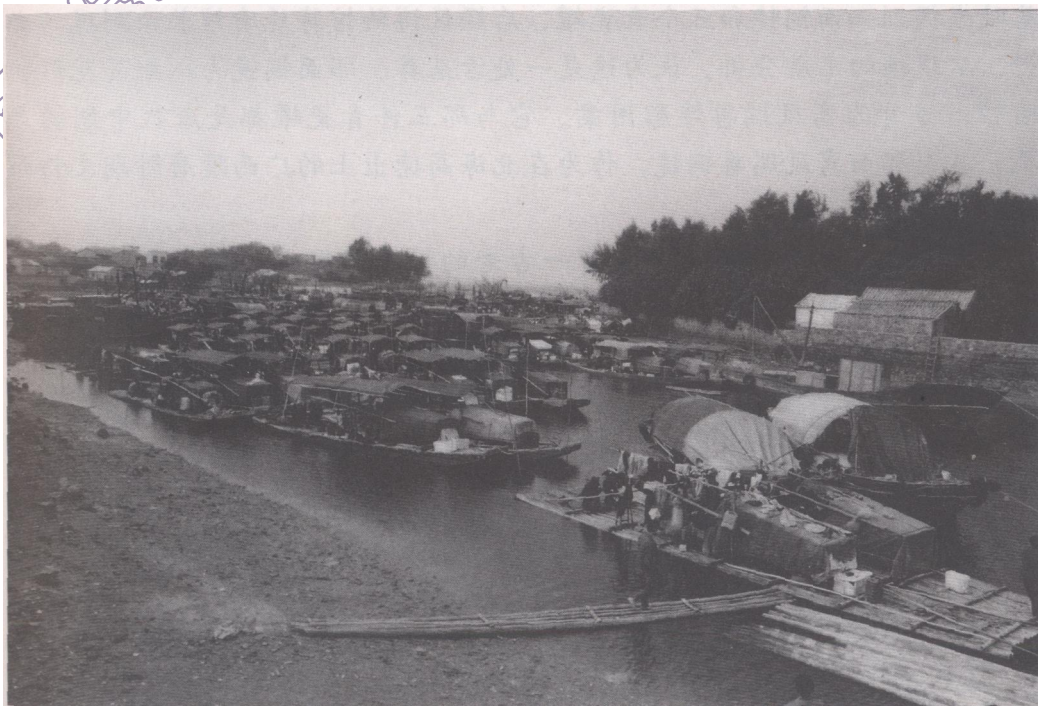
高德外沙内港



高德外沙渔民家属在织网

只供阅读

只供阅读



高德外沙内港的浅海捕鱼船