

## 湖海运河

Hú hǎi Yùn hé

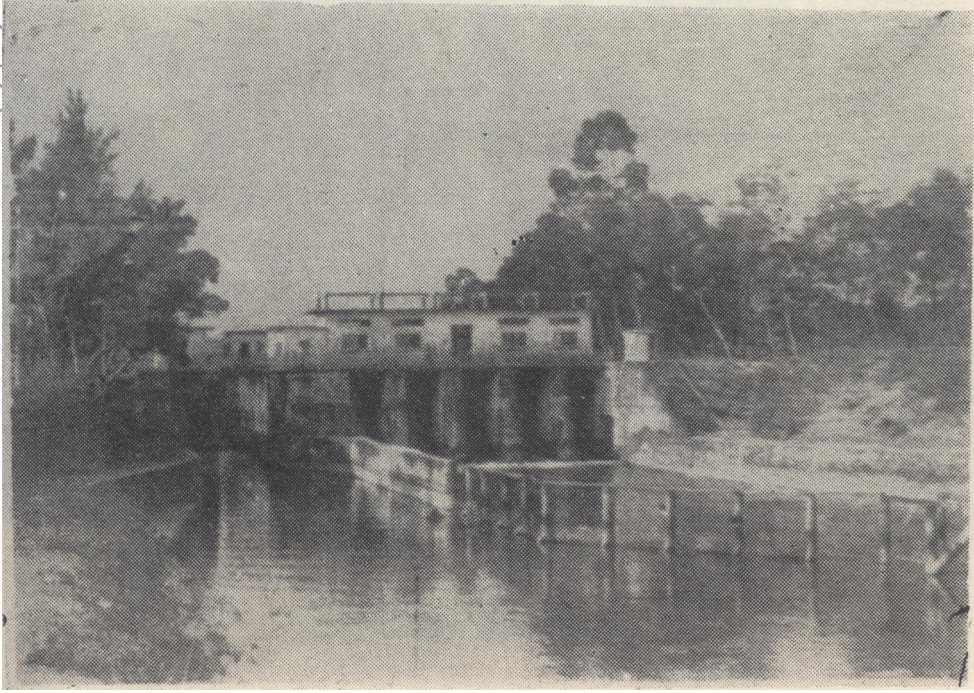
湖海运河是从渠首起，以万分之一的坡降，由东北向西南流经合浦县常乐、石康、福成、环城等四个公社境地，最后经北海市境内流入海，因起于六湖水库止于北海，故名湖海运河。

该运河开掘于一九六〇年，是合浦水库最大的输水渠道。运河全长六十二公里，平均宽度二十八米，正常水深二点五米，最大输水流量每秒五十六立方米。主要干渠有十二条，在常乐公社象古大队建有渠首枢纽一座，在石康公社十字大队、环城公社大岭大队斗鸡村各建有分水枢纽一座。在干渠上共建有电站四座，原设计装机一千一百四十瓩。其中大龙和花铺水电站，原设计装机容量八百九十瓩，已装机组一千二百瓩，一九八一年发电量为一百二十七点九万度。

该运河既能灌田，又能航船。设计可灌溉农田九十七万二千亩，其中合浦县约七十五万亩。



湖海运河



十字分水闸