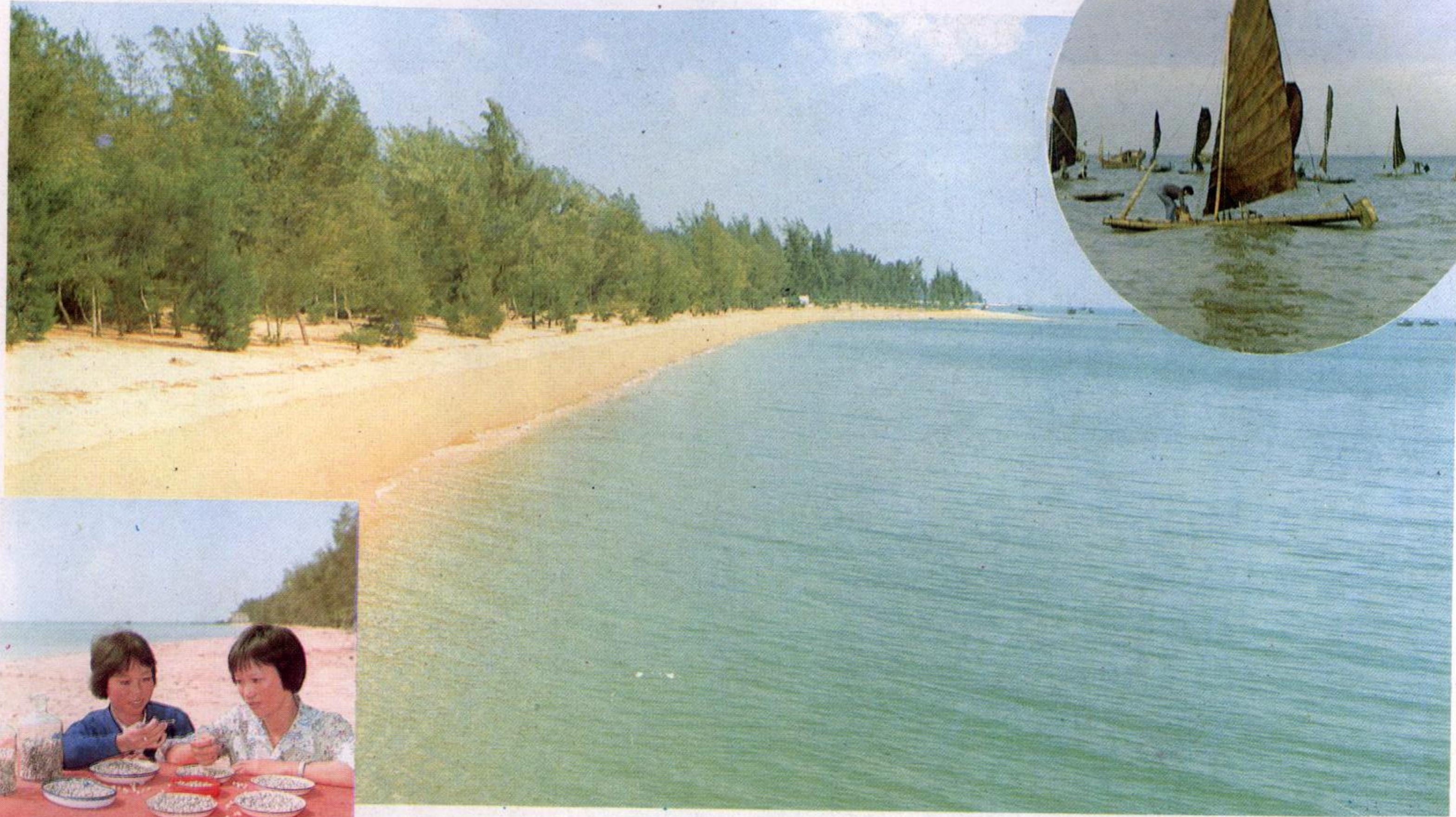


古 海 角 亭

浅海捕鱼 →

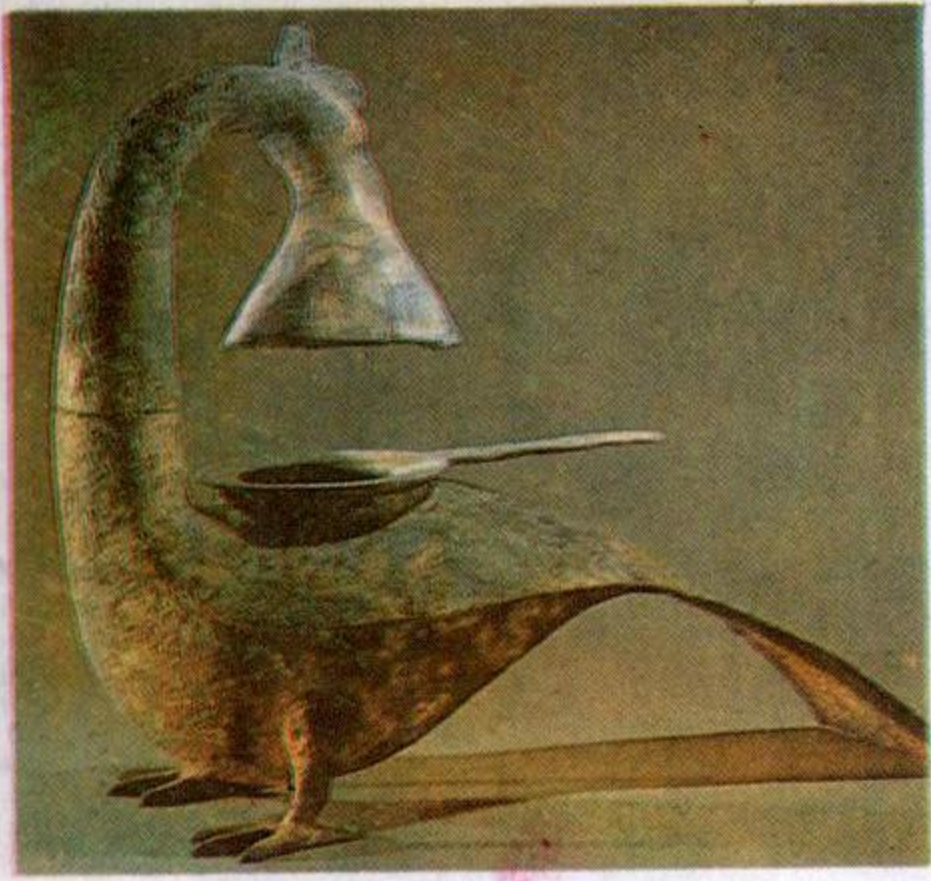


← 选珠

美丽富饶的北部湾



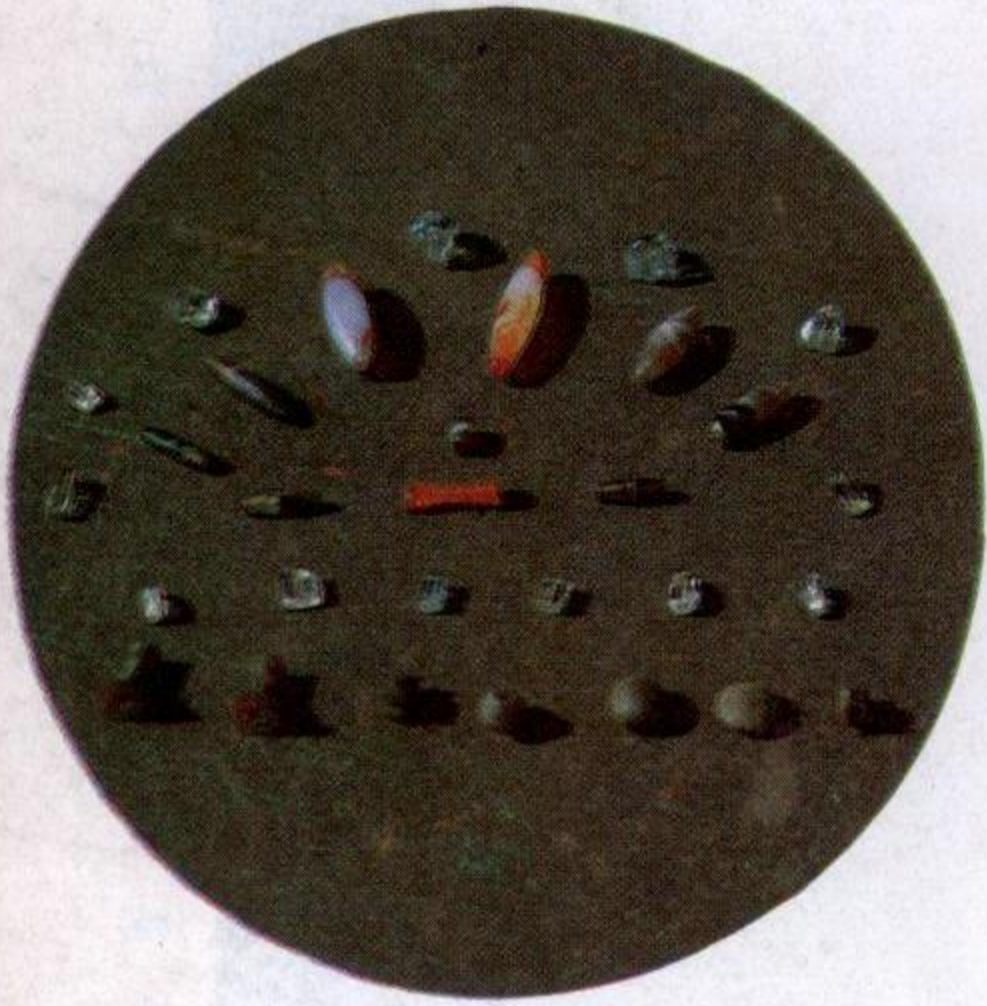
鱼米之乡——党江



铜凤灯(西汉)



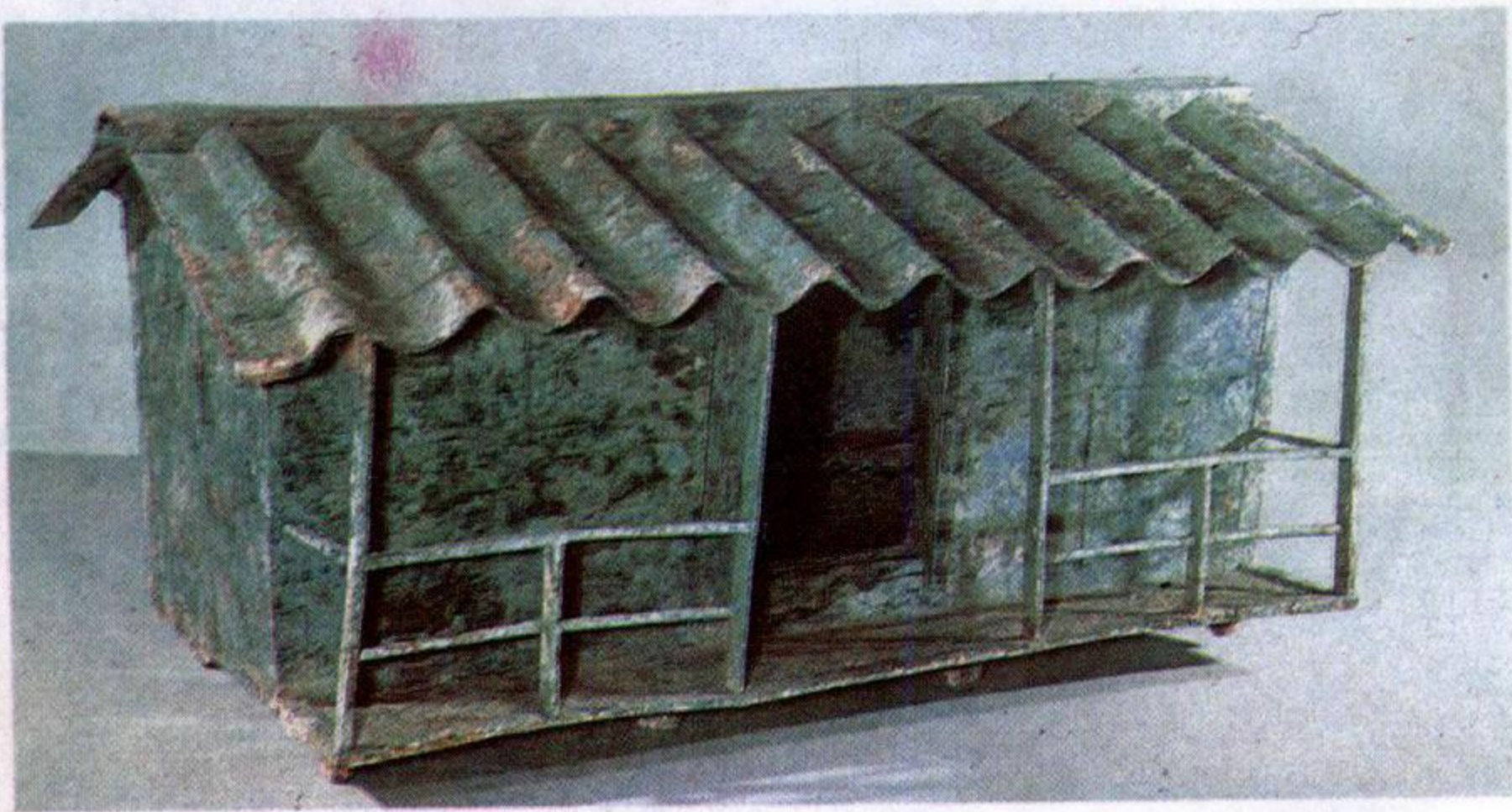
陶屋



水晶、琥珀、玛瑙等饰物



新石器



铜仓(西汉)

合浦出土文物 其中铜凤灯和铜仓等五件文物于一九七四年先后在
日本、罗马尼亚、南斯拉夫、加拿大等国展出。